



## Enveloppes Intérieures Souples pour eau de pluie AR-SM Avec aimants

# Enveloppes Intérieures Souple AR-SM

## **Introduction:**

Pour le stockage des eaux de pluie et d'autres liquides qui ne sont pas couverts par une classe de risque il n'y a pas de contraintes légales. Il n'est pas nécessaire de surveiller l'espace inter-parois.

Pour le stockage de l'eau de pluie (pas l'eau potable), il existe une enveloppe souple appropriée sous la forme d'un film PVC résistant

La nouvelle enveloppe pour eau de pluie AR-SM avec aimants est adaptée au stockage des eaux de pluie et protège le réservoir contre la corrosion.

L'installation d'une enveloppe intérieure d'eau de pluie se faisait précédemment selon les directives TRbF 503 après un déshabillage complet, l'ajout d'un détecteur de fuite à dépression ainsi que de toutes les pièces et les composants nécessaires.

Jusqu'à présent, ce sont principalement les réservoirs cylindriques en acier qui ont été convertis pour le stockage des eaux de pluie. La nouvelle enveloppe en cours de brevet d'Afriso-Euro-Index AR-SM avec aimants ne concerne que les cuves aciers de forme cylindrique.



# Enveloppes Intérieures Souple AR-SM

## Nouveautés:

### Enveloppe souple AR-SM avec aimants pour utilisation sur cuves acier et fixation sans pression ni alimentation électrique

Pour maintenir l'enveloppe intérieure sans dépression dans la cuve, on intègre des aimants dans le film plastique (schéma).

La répartition des aimants sur l'enveloppe intérieure pour les cuves cylindriques acier se fait en partant de la génératrice supérieure jusqu'au dernier tiers ainsi que sur la longueur environ tous les mètres . Au niveau des extrémités on aura un aimant en partie haute, en partie basse et au centre.

Dans le tiers inférieur on n'emploie pas d'aimants.

L'installation dans le réservoir est soumise aux directives TRbF 503, mais sans revêtement ni détecteur de fuite à dépression. On peut utiliser un revêtement posé au sol qui servira de protection.

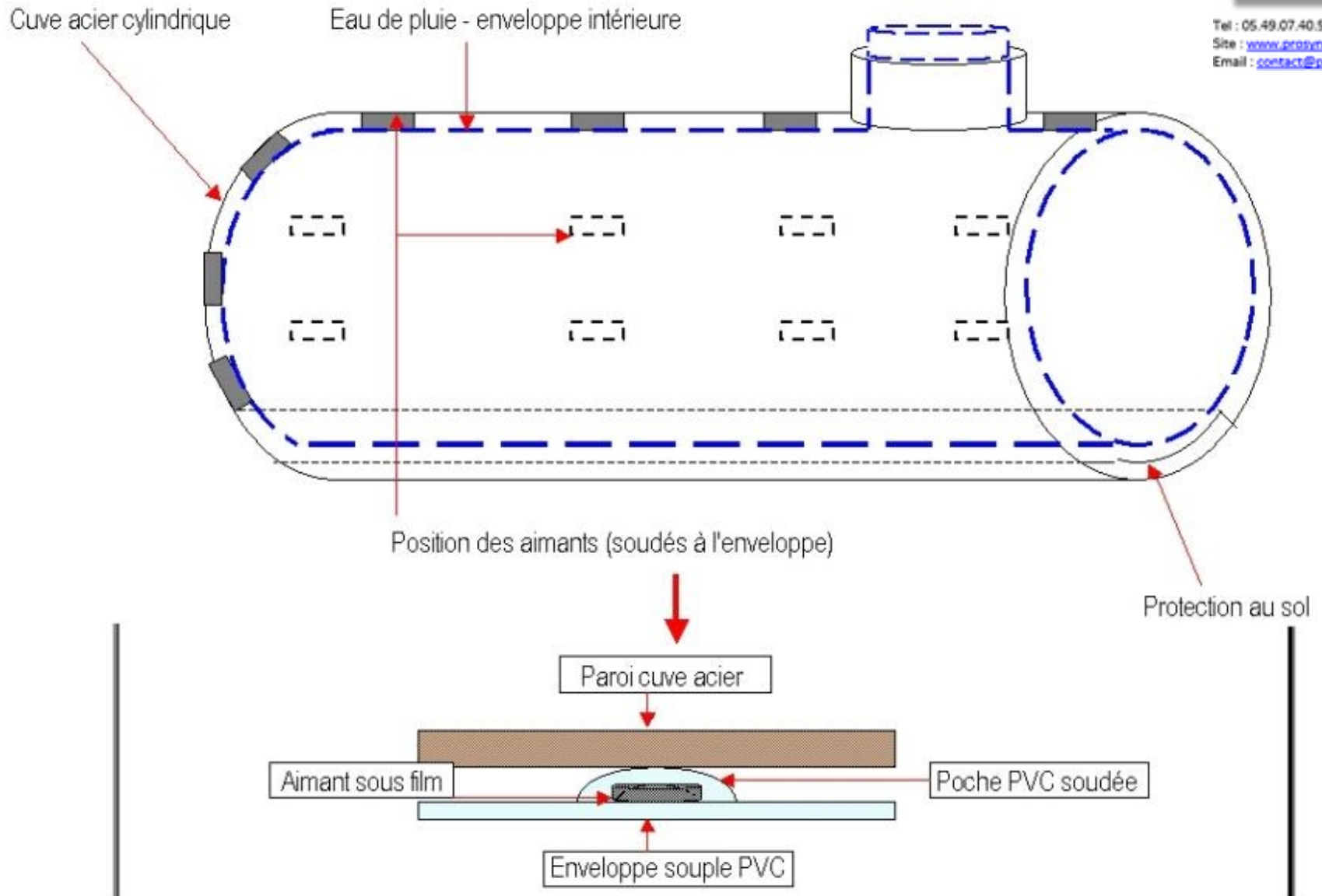
Le positionnement des aimants sur la paroi du réservoir se fait très précisément lors du gonflage. Toutefois il reste la possibilité de corriger très légèrement la position des aimants et donc de l'enveloppe après le gonflage.

L'enveloppe intérieure est maintenue par les aimants, et une bride de serrage dans le passage du trou d'homme assurant une bonne rigidité et stabilité.



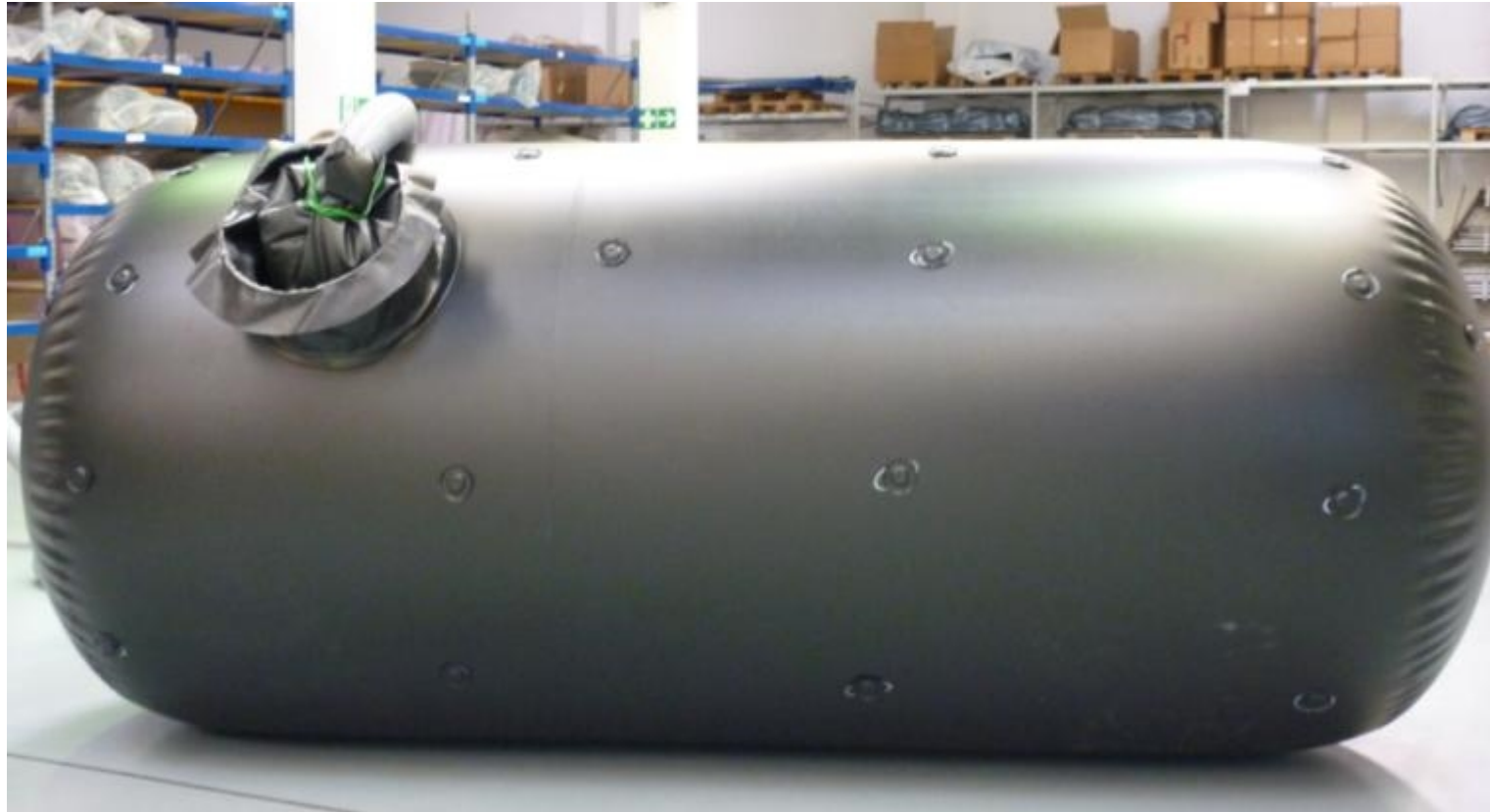
Schéma: Enveloppe pour eau de pluie avec fixation aimantée

Tel : 05.49.07.40.54  
Site : [www.prosynergie.fr](http://www.prosynergie.fr)  
Email : [contact@prosynergie.fr](mailto:contact@prosynergie.fr)



# Enveloppes Intérieures Souple AR-SM

Tel : 05.49.07.40.54  
Site : [www.prosynergie.fr](http://www.prosynergie.fr)  
Email : [contact@prosynergie.fr](mailto:contact@prosynergie.fr)



# Enveloppes Intérieures Souple AR-SM



Tel : 05.49.07.40.54  
Site : [www.prosynergie.fr](http://www.prosynergie.fr)  
Email : [contact@prosynergie.fr](mailto:contact@prosynergie.fr)





# Préparation de la cuve

La préparation de la cuve est comme pour l'installation d'une enveloppe dans un réservoir conventionnel selon la directive TRbF 503 et d'après les informations du chapitre "Nettoyage" dans la notice pour le revêtement anti-fuites AK-S

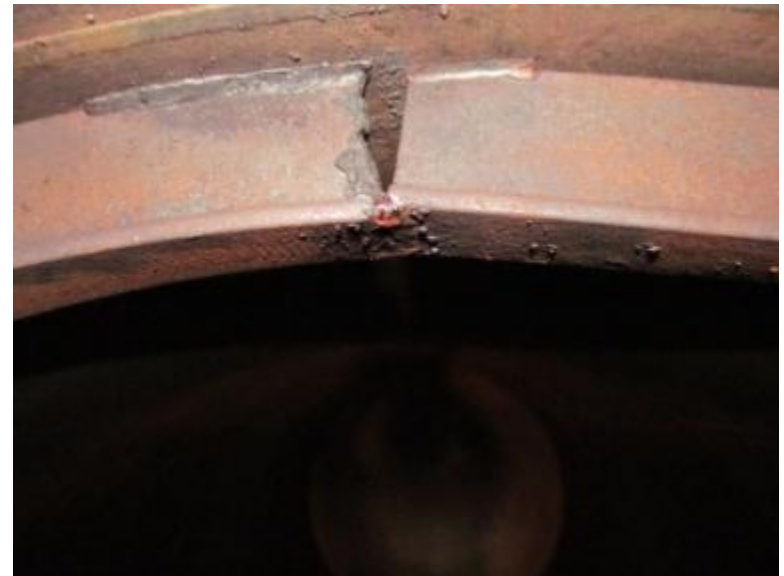
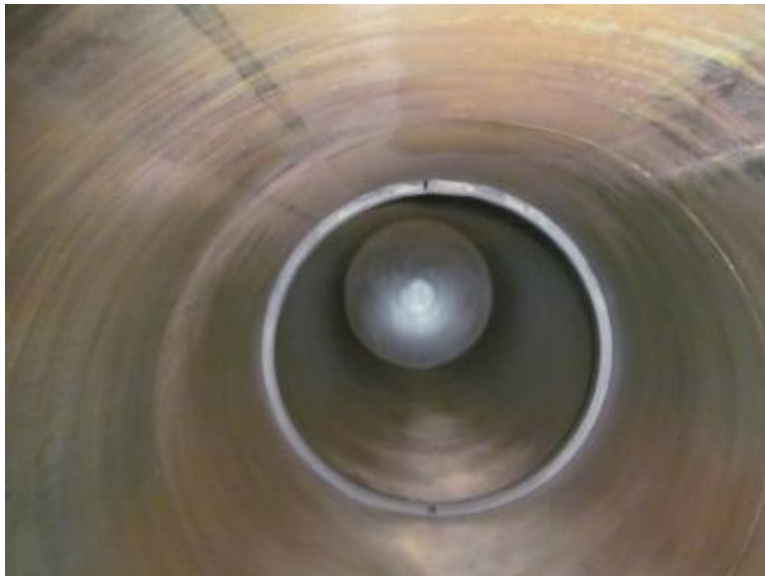
## **IMPORTANT!**

Comme on ne dispose pas d'un garnissage partout, il faut veiller à ce qu'il ne subsiste pas d'angles vifs ou de résidus de soudure par exemple.

Supprimer la rouille à l'aide d'une brosse métallique. La cuve doit être propre et sèche

Ôter l'aspiration !!

Disposer un joint mousse dans le passage du trou d'homme.



# Enveloppes Intérieures Souple AR-SM

## Recommandations

Le fond de la cuve est recouvert dans le dernier tiers par un garnissage Vlies LSV2 ou Geo-Vlies, ce qui procure une protection pour la marche.



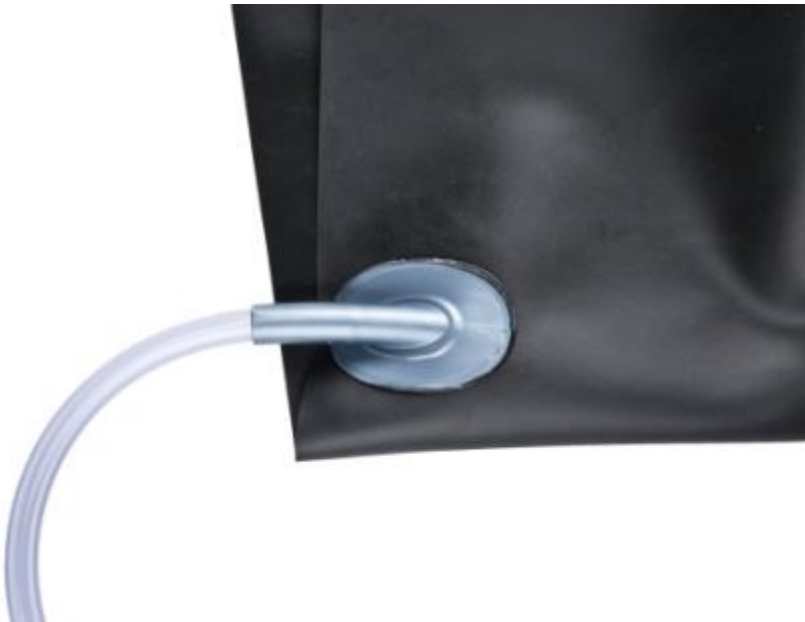


# Enveloppes Intérieures Souple AR-SM

Pour positionner l'enveloppe intérieure de manière optimale et avec précision dans le réservoir, on évacue l'espace intermédiaire (entre la paroi du réservoir et l'enveloppe interne). Ce qui revient à retirer également l'humidité et l'oxygène de l'espace intermédiaire.

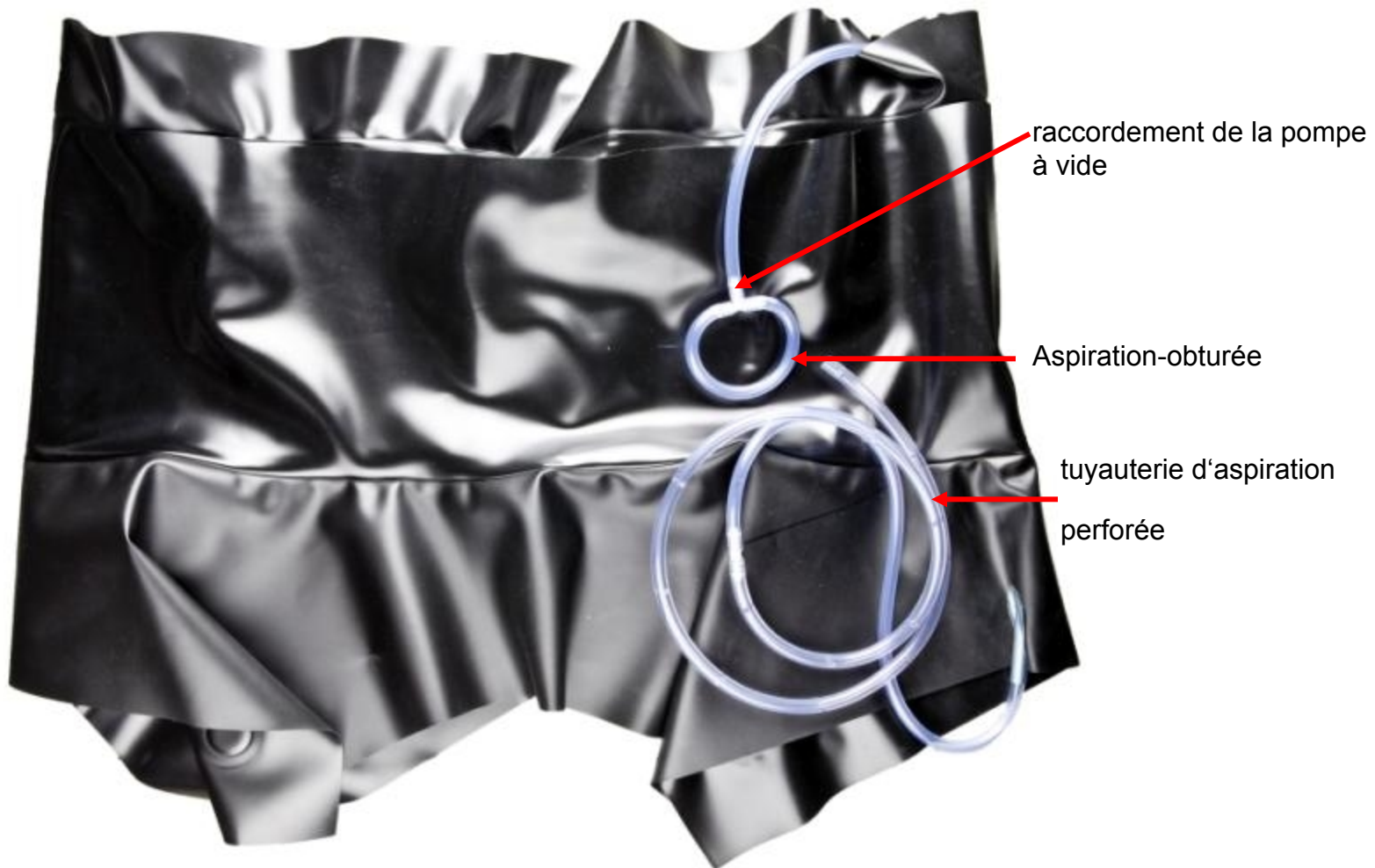
Pour cela il suffit de raccorder la tuyauterie d'aspiration à l'embout prévu à cet effet.

Si la cuve ne dispose pas déjà d'un raccord, il est possible d'en prévoir un sur l'enveloppe à la fabrication. Le raccordement de la pompe à vide se fera alors au travers du passage du trou d'homme dans l'enveloppe.



# Tuyauterie d'aspiration montée en usine

## La tuyauterie d'aspiration passe par le trou d'homme

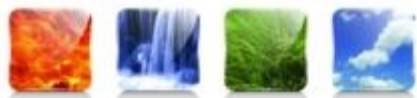
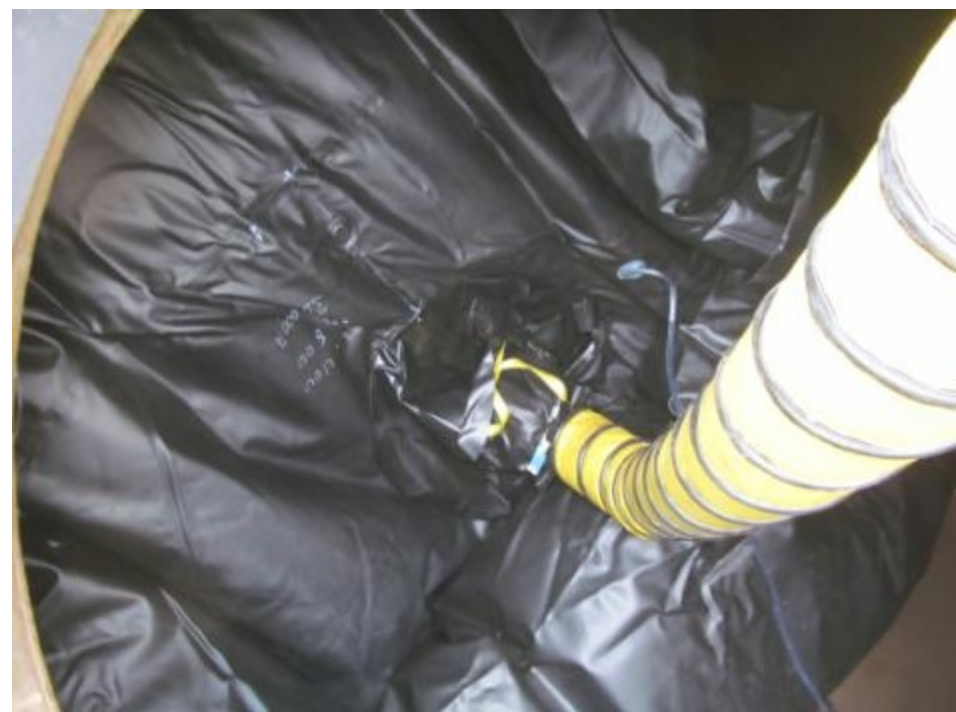


# Enveloppe intérieure souple AR-SM

## Ventilation raccordée, en cours de gonflage



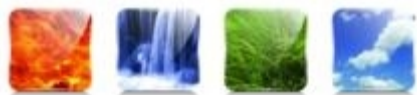
Tel : 05.49.07.40.54  
Site : [www.prosynergie.fr](http://www.prosynergie.fr)  
Email : [contact@prosynergie.fr](mailto:contact@prosynergie.fr)



# Enveloppe intérieure souple AR-SM Bride en place sur le trou d'homme



Tel : 05.49.07.40.54  
Site : [www.prosynergie.fr](http://www.prosynergie.fr)  
Email : [contact@prosynergie.fr](mailto:contact@prosynergie.fr)





# Enveloppes Intérieures Souple AR-SM

Tel : 05.49.07.40.54  
Site : [www.prosynergie.fr](http://www.prosynergie.fr)  
Email : [contact@prosynergie.fr](mailto:contact@prosynergie.fr)



**Sur demande, avec doublure dans le passage du trou d'homme.**

**Évite ainsi une bride en acier inox.**



# Enveloppe intérieure souple AR-SM après gonflage

Tel : 05.49.07.40.54  
Site : [www.prosynergie.fr](http://www.prosynergie.fr)  
Email : [contact@prosynergie.fr](mailto:contact@prosynergie.fr)

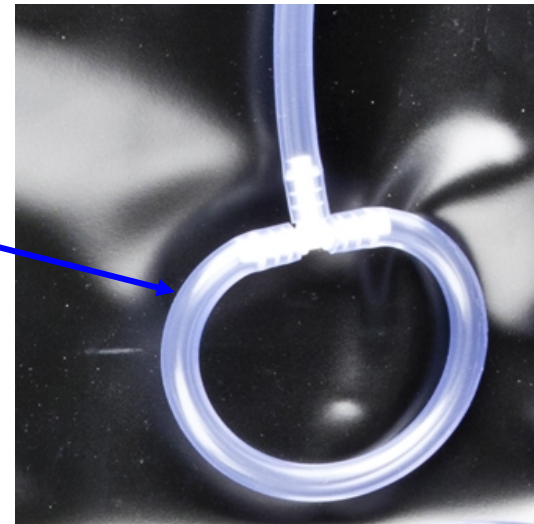
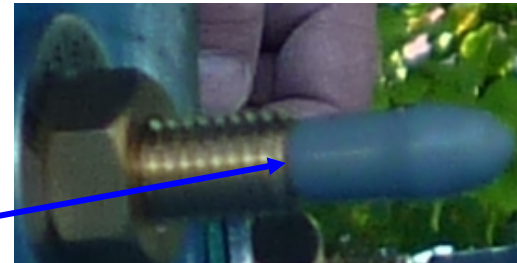




# Enveloppes Intérieures Souple AR-SM

Après le gonflage de l'enveloppe intérieure dans le réservoir, que les aimants soient positionnés et la bride de serrage installée, on évacue l'espace entre la paroi du réservoir et l'enveloppe. Ceci positionne parfaitement l'enveloppe dans la cuve.

Après évacuation de l'air on ferme le circuit en faisant une boucle sur la prise d'aspiration.



# Enveloppe après évacuation, elle épouse parfaitement les parois



Tel : 05.49.07.40.54  
Site : [www.prosynergie.fr](http://www.prosynergie.fr)  
Email : [contact@prosynergie.fr](mailto:contact@prosynergie.fr)



# Enveloppe après évacuation, elle épouse parfaitement les parois

Tel : 05.49.07.40.54  
Site : [www.prosynergie.fr](http://www.prosynergie.fr)  
Email : [contact@prosynergie.fr](mailto:contact@prosynergie.fr)



## Enveloppe intérieure souple AR-SM en place, partie supérieure

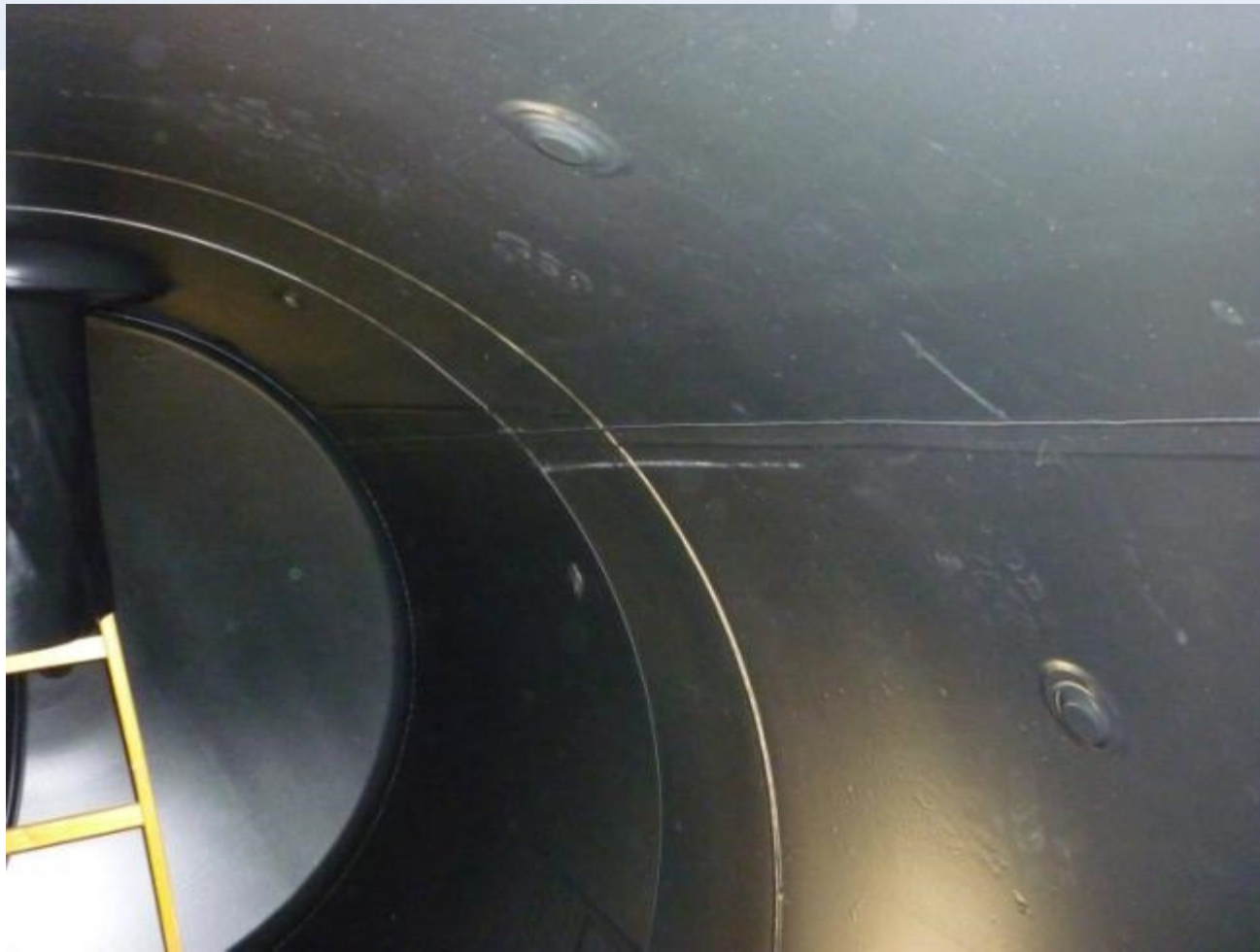


Tel : 05.49.07.40.54  
Site : [www.prosynergie.fr](http://www.prosynergie.fr)  
Email : [contact@prosynergie.fr](mailto:contact@prosynergie.fr)



# Enveloppe intérieure souple AR-SM en place, partie latérale

Tel : 05.49.07.40.54  
Site : [www.prosynergie.fr](http://www.prosynergie.fr)  
Email : [contact@prosynergie.fr](mailto:contact@prosynergie.fr)



# Enveloppes Intérieures Souple AR-SM



Tel : 05.49.07.40.54  
Site : [www.prosynergie.fr](http://www.prosynergie.fr)  
Email : [contact@prosynergie.fr](mailto:contact@prosynergie.fr)

## Les avantages

- Conversion économique d'une cuve acier en réservoir d'eau de pluie
- Une bonne alternative aux traitements avec revêtements complexes
- Pas de source de tension ou de mise en dépression permanente
- Pas de garnissage complet, ni les accessoires inhérents
- Montage ou démontage simple et rapide







# Des questions ?



**Merci pour votre attention**